

# EEL



Escuela Europea  
de Líderes

## PROGRAMA DE PRACTITIONER EN PNL



**ONLINE**

*Haz de tu pasión, tu profesión.*

*Más del 50% de nuestros alumnos están  
ejerciendo después de finalizar su formación.*

[www.escuelaeuropeadelideres.com](http://www.escuelaeuropeadelideres.com)

# EEL



Escuela Europea  
de Líderes



## PRACTITIONER EN PNL ONLINE

Actualmente la PNL Programación Neurolingüística, se ha convertido en uno de los enfoques más exitosos y eficaces para el logro de resultados deseados en muchos ámbitos de actividad, gracias a:

La amplia variedad de modelos aplicados, técnicas y conceptos que maneja. Su enfoque eminentemente práctico, operacional, centrado en soluciones y en el desarrollo estable de los recursos personales.

Un abordaje integrador que aglutina los distintos tipos de cambio que puedan ser necesarios o pertinentes en una situación dada.

Cambios correctivos (corregir lo que no funciona), cambios generativos (mejorar lo que sí funciona) y cambios evolutivos (crear algo completamente nuevo)

## ¿QUÉ ES LA PNL?

**Programación:** cada experiencia es un aprendizaje que queda codificado ordenadamente en nuestro cerebro y sistema nervioso. Una organización determinada conlleva determinados resultados.

**Neuro:** los aprendizajes utilizan nuestra neurología y su arquitectura bio y fisiológica para almacenarse y manifestarse; todo comportamiento es resultado de procesos neurológicos.

**Lingüística:** nuestros procesos y experiencias se expresan a través del lenguaje verbal y no verbal. Es pues entendido como una segunda representación de la experiencia subjetiva y es el vehículo de la comunicación. Con él ordenamos nuestros comportamientos y les damos sentido a la vez que nos comunicamos con los demás.

En él se adquieren los conocimientos teóricos y la experiencia práctica y vivencial para poder comprender y utilizar la metodología de la PNL en las áreas de las conductas y habilidades humanas en general.

En este programa de Practitioner en PNL se aprenden los procedimientos precisos para la detección, utilización y modificación de patrones en las experiencias y relaciones humanas. El curso va dirigido a cualquier persona que desee incrementar su capacidad de comunicación y sus recursos en el ámbito personal, relacional y profesional.



## OBJETIVOS

Comprender y reconocer los ingredientes del cambio humano para ponerlos al servicio de nuestra felicidad personal y colectiva.

Aprender a resolver los conflictos interpersonales y las contradicciones internas, tanto las propias como las de los demás.

Lograr una coherencia entre lo que piensas, sientes y haces

Eliminar y superar los bloqueos del pasado para actuar en el presente y diseñar el futuro.

Modificar hábitos.

Potenciar la confianza y autoestima

Mejorar las relaciones interpersonales

Conseguir una comunicación más efectiva con tu pareja, familia, trabajo y amigos.

Diseñar estrategias para conseguir un equilibrio entre todas las áreas de tu vida personal y profesional.

Desarrollar poder personal entendido como plena congruencia interna, armonización de objetivos y valores personales, y la capacidad de aceptar lo que somos y tomar riesgos para hacer los cambios pertinentes en nuestras vidas y entorno.

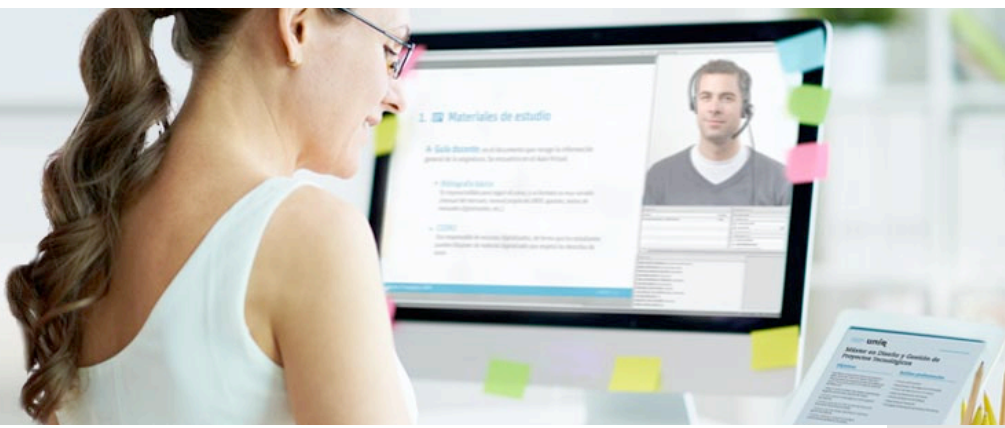
Ayudar a los demás a comprender mejor quiénes son, a cambiar sus comportamientos, modos de pensar o vivencias emocionales, para que optimicen su desarrollo y afiancen su identidad.

Desarrollar una calidad profunda de relación contigo mismo y con tus personas queridas, amigos, colegas, clientes, etc., aumentando tu autoconocimiento y el de los demás.

Comprender cómo las personas creamos nuestras experiencias y resultados y así poder descubrir y modelar las capacidades de personas eficaces en distintos ámbitos: afectivo, terapia, empresa, creatividad, deporte, formación, etc.

Desarrollar tus cualidades como comunicador y observador, obteniendo mejores resultados tanto en lo personal como profesional.

Tener la capacidad de lidiar con las vivencias emocionales, comprendiéndolas y manejándolas para que se conviertan en aliados y sustentadores vitales de nuestros procesos, de manera que, por ejemplo, podamos hacer tanto una presentación pública importante, como manejar una entrevista con recursos o saber transitar por una crisis vital.



## METODOLOGÍA

Se caracteriza por ser eminentemente práctica y vivencial, buscando la participación personal para una más profunda asimilación. Primero el alumno experimenta personalmente las dinámicas, para poder después adquirir la formación necesaria y aplicarlas en su contexto personal y laboral. Sólo después de la propia vivencia es posible una visión holística e integral de la aplicación de estas técnicas.

La metodología de la **EEL "BY DOING METHOD"** es el resultado de más de once años de experiencia, combinando entrenamiento, formación o teoría con imágenes, sensaciones y ejercicios prácticos.

El programa se divide en **FORMACIÓN BÁSICA, FORMACIÓN PRÁCTICA, TUTORÍAS Y PRACTICUM.**

La **FORMACIÓN BÁSICA** se imparte a través de la realización por parte del alumno de ejercicios relacionados con la materia y dirigidos por su tutor, y de su participación en dinámicas personales.

La **FORMACIÓN PRÁCTICA** consiste en la ejecución personalizada de herramientas prácticas supervisadas por el facilitador.

**TUTORÍAS:** A cada alumno se le asignará un tutor desde el inicio del curso, que velará por la unidad y buena asimilación de los contenidos y, sobre todo, de la práctica.

**PRACTICUM:** El alumno deberá realizar una sinopsis de sus experiencias prácticas y dar una visión personal del proceso de PNL. Deberá presentarla por escrito al final, una vez supere todos los módulos del programa. El practicum será supervisado por su tutor, tanto la elaboración como la selección del tema.

- Algunas de las técnicas pedagógicas utilizadas en el curso son:
  - Clases interactivas en video
  - Ejercicios de dinamización en cada módulo
  - Casos prácticos individuales y feedback
  - Ensayo conductual (role – playing) por skype cuando el tutor lo considere necesario para afianzar la metodología.
  - Cuadernos de trabajo en forma de plan de acción de cada módulo
  - Seguimiento individualizado
  - Prácticas reales

### Cada uno de los módulos está compuesto por:

Clase que podrás visualizar todas las veces que desees

Audio para descargarte, que posibilita un entrenamiento continuo

Ejercicios para realizar en casa

Herramientas profesionales de PNL para realizar y con licencia de uso para que a posteriori las apliques con tus clientes

Temario completo, con la base teórica para su estudio

Una lectura y un ejercicio de la lectura

Examen de autoevaluación que refuerza los contenidos

Feedback de tu tutor, de cada ejercicio que envíes

Tutoría para comprobar que asimilas correctamente los contenidos y darte apoyo, para que realmente sepas hacer, sepas aplicar la metodología de PNL.



## SISTEMA DE EVALUACIÓN

Se otorgará título de Experto en Programación Neurolingüística y certificado de Practitioner en PNL a aquellos alumnos que dispongan de al menos un 80% de asistencias a las tutorías online, hayan entregado los ejercicios y herramientas propuestas en cada módulo, así como el ejercicio de lectura indicado. La calificación definitiva se realizará con base en:

La evaluación continua durante todo el curso, realizada por el tutor y expresada en un informe individual, que se entregará al alumno una vez finalizada la formación.

### DIRIGIDO A:

- **Profesionales dedicados a cualquiera de las profesiones de ayuda** (psicoanalistas, terapeutas, etc.)
- **Postgraduados y estudiantes universitarios** de últimos curso, cuya formación u orientación profesional vaya encaminada inicialmente al desempeño profesional de los grupos de arriba indicados.
- **Directivos, ejecutivos, jefes de Equipo**, formadores, especialistas en RRHH, consultores, psicólogos, terapeutas, profesores, deportistas, artistas, médicos, ingenieros, comerciales, y en general, **profesionales que estén en contacto habitual con personas** como parte importante de su trabajo.
- **Comunicadores profesionales**, que quieran brindar una comunicación de calidad, influenciando íntegra y honestamente.
- **Personas que deseen ampliar conocimientos** de cara a un desarrollo profesional y personal continuo, tanto propio, como dinamizador de las personas de su entorno.
- **Coaches en activo o en formación** que quieran reforzar y ampliar conocimientos y experiencia, obtener una certificación avalada, o dar un impulso a su carrera.
- **Todas las personas que deseen desarrollar y optimizar sus recursos personales**, y aquellas interesadas en su propio autoconocimiento y crecimiento personal.



### **SALIDAS PROFESIONALES:**

La PNL es una herramienta de gran valor para: coaches, psicólogos, psicopedagogos, trabajadores sociales, formadores, profesorado, comunicadores, lingüistas, líderes, profesionales de la sanidad, especialistas en ventas, consultores y asesores, y en definitiva toda persona que trabaje con personas

Podrás trabajar realizando psicoterapia neurolingüística en forma autónoma, o para institutos especializados.

Trabajar en sesiones de PNL, ayudando a personas a gestionar sus procesos de cambio, la forma que tienen de comunicarse, la creatividad y conflictos

Conferenciante de jornadas sobre PNL y/o formación específica en programación neurolingüística

Entrenador del área de ventas con pnl, especialidad altamente valorada a día de hoy

Sesiones grupales para trabajar las habilidades sociales desde el enfoque y metodología de la PNL

## PROGRAMA:

### **MODULO 1:**

#### **Introducción a la P.N.L**

Definición y origen de la P.N.L  
Aplicaciones y hábitos  
Proceso de información  
Niveles neurológicos  
Proceso de cambio y aprendizaje  
Pilares de la P.N.L

### **MÓDULO 2:**

#### **Cimientos de la PNL.**

Cómo pensamos y sentimos  
Presuposiciones de la P.N.L  
Premisas  
Reglas de la mente  
Cómo creamos nuestras conductas  
Sistema de representación: visual, auditivo y kinestésico  
Proceso de cambio a través del sistema representacional  
Cómo piensan: visuales, auditivos y kinestésicos  
Utilización de modalidades y submodalidades  
Utilización de los predicados visual, auditivo, kinestésico y neutral  
Métodos de incremento en la agudeza sensorial

### **MÓDULO 3: Empatía:**

#### **Calibración y Estrategias**

Proceso de la comunicación  
Cómo acompañar mediante la respiración y el lenguaje no verbal  
Metodología de leer estrategias  
Técnicas para desaprender estrategias y construcción de nuevas  
Modelo POPS y SATIR  
Calibración

### **MÓDULO 4: Empatía:**

#### **Rapport y Escucha Activa**

Modelos básicos para realizar un buen rapport  
¿Cómo utilizar la voz para realizar un buen rapport?  
¿Cómo establecer estados de disociación y asociación?  
Características de una excelente escucha activa  
Deficiencias y distracciones de la escucha activa  
Conductas inefectivas en la escucha activa

### **MODULO 5: Modelo Milton.**

Milton H. Erickson es la figura clave, fundamental de la PNL, sin él no existiría. En este módulo trabajaremos con el MODELO MILTON. Es el trabajo de conexión consciente-inconsciente, clave en todos los procesos de cambio

### **MÓDULO 6: Anclajes y Emociones**

¿Para qué sirven los anclajes?  
Técnicas de anclaje  
Condiciones para realizar un buen anclaje  
Colapsamiento de anclajes  
Utilizar las emociones en un proceso de anclaje  
¿Cómo crear un anclaje para un estado emocional positivo?  
Prácticas

### **MÓDULO 7: Metamodelo Metapreguntas**

Interferencias en la comunicación  
Lenguaje y pensamiento  
Significado y significativo  
Metamodelo en detalle: nominalización, eliminación, generalización y distorsión  
Lectura de causa-efecto

Ejercicios de metamodelo  
Posiciones perceptivas en 1ª, 2ª y 3ª posición

### **MÓDULO 8:**

#### **Niveles Neurológicos**

Los niveles neurológicos: entorno, conductas, capacidades, creencias y valores  
Cómo distinguir creencias limitadoras y potenciadoras  
Creencias limitadoras y potenciadoras que influyen en nuestra vida  
Influencia de las creencias en la salud física y psicológica  
Los valores: "motores en mi vida"  
Estrategia transpersonal  
Diseñar un plan de acción y proyecto de vida

### **MÓDULO 9:**

#### **Metaprogramas, Metáforas, Reencuadre y Creatividad Walt Disney**

¿Cómo percibo la realidad?  
¿Cómo proceso la información?  
¿Qué actitud va a terminar en mis respuestas?  
¿Cómo interpretar tu realidad?  
Reencuadre  
Pensar creativamente  
Resolución de conflictos  
Afirmaciones y visualizaciones  
Estrategias de creatividad: Mapas mentales  
Estrategias para equilibrio emocional y motivación  
Estrategias para potenciar el talento

### **Examen, Cierre de Programa y Entrega de Titulaciones**

**ACREDITA:** 165 horas de formación y Título de Practitioner en PNL

90 horas de formación

30 horas de realización de ejercicios

25 horas de lecturas

10 horas prácticum

10 horas de feedback de ejercicios y herramientas

**¿CUANDO PUEDES COMENZAR?** Ya, ahora. Nuestra formación es a medida, puedes comenzar tu formación el día y la hora que elijas. Tú organizas tu horario de estudio, ya que tienes la formación y las clases accesibles las 24 horas, todos los días de la semana.

Plazo máximo para realizar la formación, 12 meses.

Estimación, dedicando 3 horas semanales, invertirás 6 meses en realizar la formación.

#### **Procedimiento de matriculación:**

1.Descarga el Boletín Oficial de matriculación en nuestra web:

[www.escuelaeuropeadelideres.com](http://www.escuelaeuropeadelideres.com)

2.Cubre tus datos y selecciona la opción de pago más beneficiosa para ti

3.Envíalo a nuestro departamento de matriculaciones:

[matriculas@escuelaeuropeadelideres.com](mailto:matriculas@escuelaeuropeadelideres.com)

4.Unavez lo recibamos, en menos de 8 horas procedemos a abrir tu expediente académico y a asignarte tu tutor, que te contactará para presentarse y enviarte tus claves de acceso a tu aula, donde dispones del material para comenzar tu formación.

**Inversión: 995 €**

**Facilidades de pago en 4 y 6 cuotas. Domiciliación bancaria.**

**1 cuota:** 899 € · **4 cuotas:** 251 €/mes · **6 cuotas:** 168 €/mes



PRACTITIONER EN PNL ONLINE



*Haz de tu pasión, tu profesión.*

*Más del 50% de nuestros alumnos están  
ejerciendo después de finalizar su formación.*

[www.escuelaeuropeadelideres.com](http://www.escuelaeuropeadelideres.com)